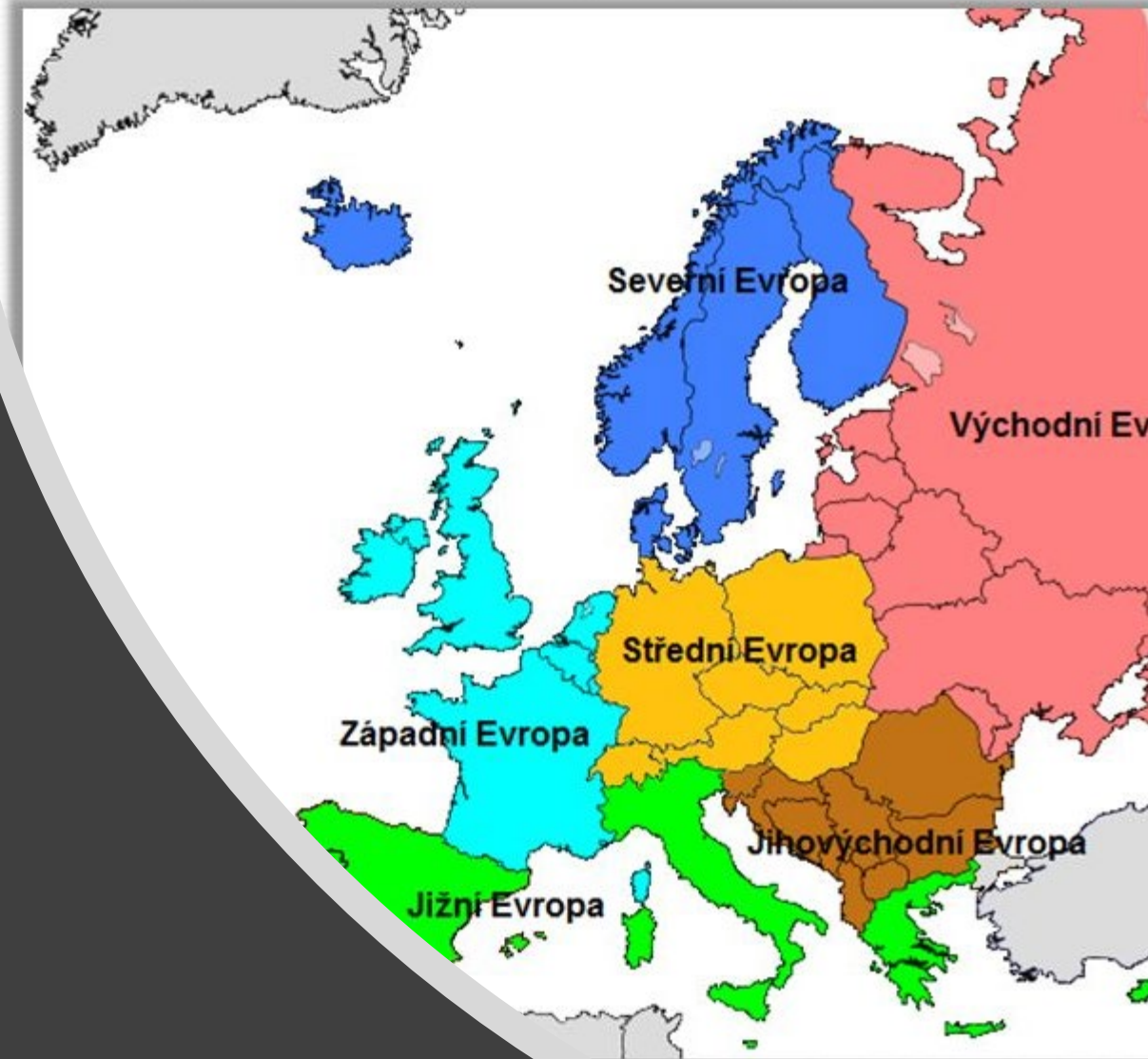


# Regiony Evropy

Rozdělujeme na 6 regionů

- **Severní Evropa - Skandinávie**  
(Norsko, Švédsko, Dánsko...)
- **Východní Evropa – bývalé SSSR**  
(Rusko, Bělorusko, Ukrajina...)
- **Jihovýchodní Evropa - Balkán**  
(Bulharsko, Rumunsko, Chorvatsko...)
- **Jižní Evropa - Středomoří**  
**(Španělsko, Itálie, Řecko...)**
- **Západní Evropa**  
(Francie, Anglie, Belgie...)
- **Střední Evropa**  
(Česko, Rakousko, Polsko...)

## OBLASTI EVROPY





Vesuv / Neapol / Itálie

# Jižní Evropa Středozeemí

Regiony Evropy

# STÁTY JIŽNÍ EVROPY

Portugalsko

Španělsko

Itálie

Řecko

Malta

Monako

San Marino

Vatikán

Andorra

Kypr

středomořské  
země



# Jižní Evropa

- Nejižnější část Evropského kontinentu, EU, Euro, víno, olivy, citrusy;
- Historicky významný region pro **formování Evropské kultury** (Starověké Řecko a Starověký Řím – západní civilizace);
- země a ostrovy **Středozemního moře**, nejsou nerostné suroviny...
- Hornatý povrch, sopky na styku litosférických desek (Evropa a Afrika);
- Románské jazyky, křesťanství (centrum kat.církve Vatikán).



# Středozemní moře Středomoří

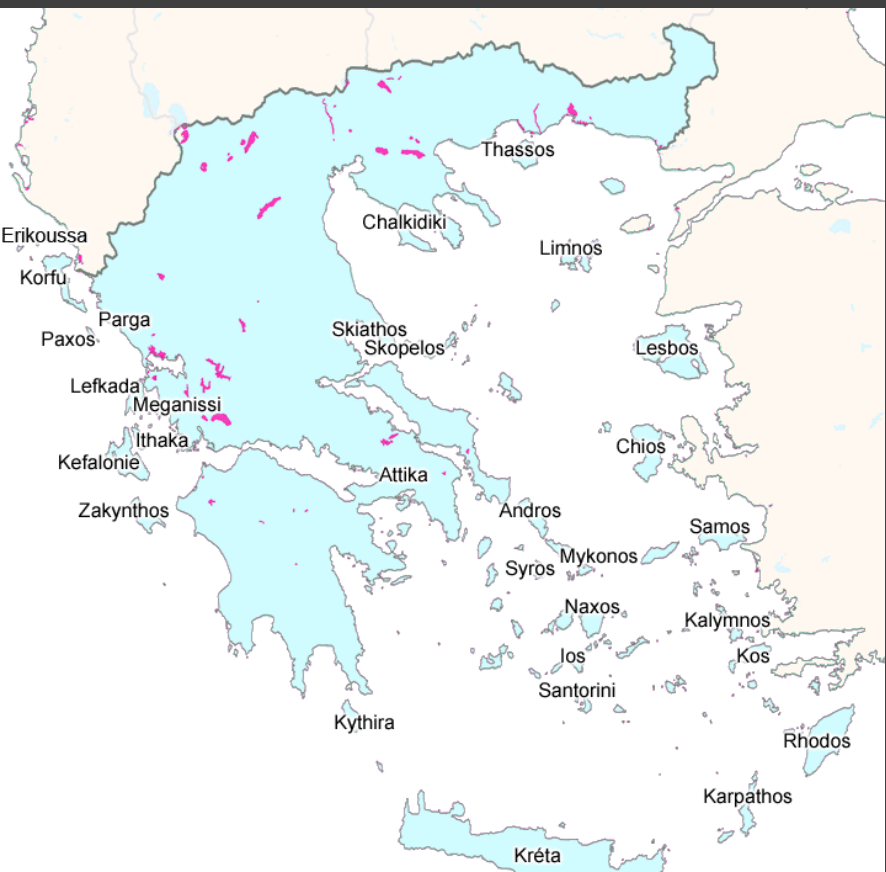
- Krajina olivových hájů
- Kolébka civilizace (Egypt, Řím, Řecko)
- Přeměněná krajina kácením původní vegetace (borovice, cedr, dub) nahrazen Macchiemi, vinnou révou, citrusy, olivy, kácení, časté požáry vedou k erozi půdy.
- Středomořský vegetační pás leží v subtropích (30° až 40° zem. šířky)
  - Léto: suchý a teplý vzduch z tropů (vysoké teploty a málo srážek)
  - Zima: vzduch z mírného pásu (vyšší srážky a ochlazení – průměrně 10°C).





# PŘÍRODNÍ PODMÍNKY viz také Středozeří

- **Velká horizontální členitost**, mnoho ostrovů a poloostrovů /viz Řecko na obr., nejvíce v Evropě Norsko/;
- **Převážně hornaté státy, sopky** (Alpy, Pyreneje, Sierra Nevada, Apeniny, Pindos);
- **Podnebí teplé slunečné subtropické**, s výjimkou Kanárských ostrovů (tropy). Vliv oceánu stabilizuje a ochlazuje, uvnitř kontinentu a na severu mírné kontinentální podnebí;
- **Vždy zelená a suchomilná a teplomilná vegetace.**





# Moře jihu Evropy

- Středozemní
- Ligurské
- Tyrhénské
- Jaderské
- Jónské
- Krétské
- Egejské
- Marmanské
- Černé
- Azovské



**Evropa –  
ostrovny jihu  
Evropy**

- Baleáry
- Korsika
- Sardinie

- Sicílie
- Malta
- Kréta

- Kyklady
- Rhodos



# Pyrenejský

Portugalsko,  
Španělsko

# Apeninský

Itálie

# Balkánský

Řecko

Poloostrovy  
středozevního  
moře



# Sopky Itálie

Poloha jižní Evropy na styku **Euroasijské** a **Africké litosférické desky** způsobuje častý výskyt **zemětřesení a sopečné činnosti** např: **Etna (Sicílie), Vesuv (Neapol), Stromboli.**

## Pompeje

Starověké město v oblasti Neapole.  
V r. 79 n.l. zničeno výbuchem sopky Vesuv.

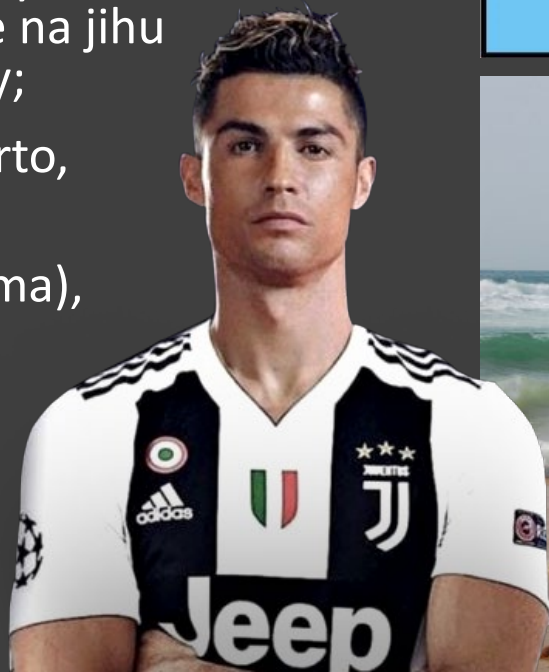
Vulkanický popel, který město zasypal, dokonale zakonzervoval budovy a předměty a umožnil nám tak poznat vzhled starořímského města střední velikosti a život jeho obyvatel (UNESCO).



# Portugalsko

## Surfařský ráj s chutí portského vína

- Nejzápadnější evropský stát, Euro, EU, NATO, podobná ekonomika jako ČR;
- Rozmanitá krajina a kultura;
- Autonomní Madeira a Azory v Atlantickém oceánu;
- **portské víno (viz dále)**, památky, fotbal, vítr – windsurfing, pláže na jihu Algarve, výroba korku, sardinky;
- Hl.město Lisabon (2,5 mil.), Porto, Braga, Coimbra;
- zámořské objevy (Vasco da Gama), koloniální velmoc (Brazílie), portugalština (mluví až 300 mil. lidí ve světě).

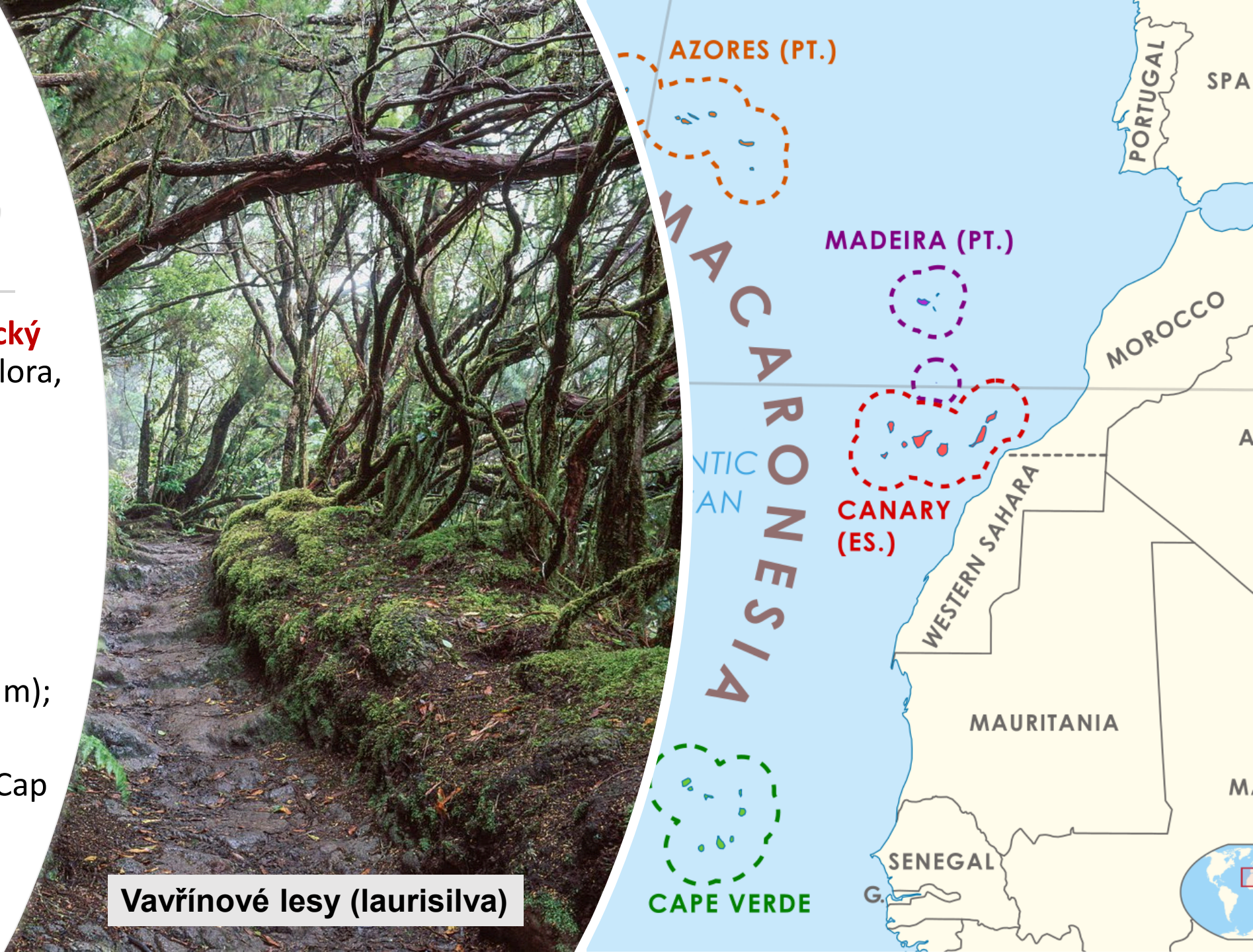


# MAKARONÉZIE (Azory, Madeira, Kanárské ostrovy, Kapverdy)

**Geografický a geobotanický termín** (společná fauna, flora, sopečný původ, Evropa):

- [Azorské ostrovy](#) (Portugalsko);
- [Madeirské souostroví](#) (Portugalsko);
- [Kanárské ostrovy](#) (Španělsko, Teide 3718 m);
- [Kapverdy](#) Ostrovy zeleného mysu (Afrika Cap Vert), Portugalsko, nezávislost od 1975).

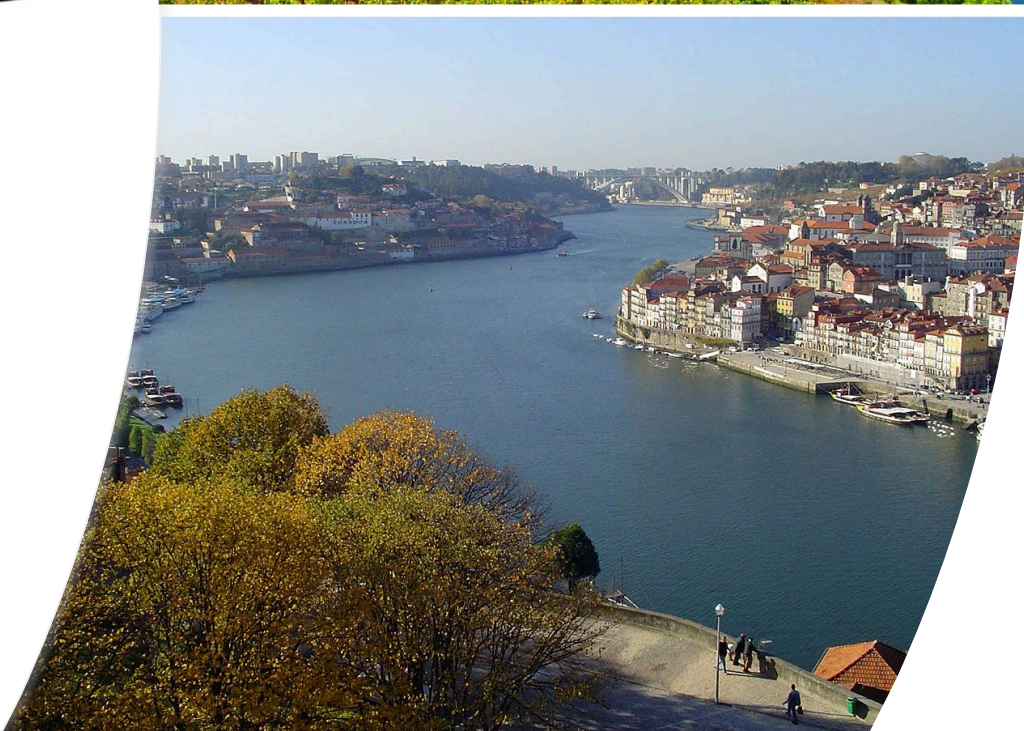
Vavřínové lesy (laurisilva)



# Portské víno



- Červené víno s přidavkem lihu produkované z hroznů v severní části Portugalska v údolí řeky Douro;
- Vyšší podíl cukru a alkoholu nežli u obyčejného červeného vína okolo 20 %;
- Zraje v dřevěných sudech;
- Ochranná známka Evropské unie a UNESCO pro portské víno vyrobené v Portugalsku.



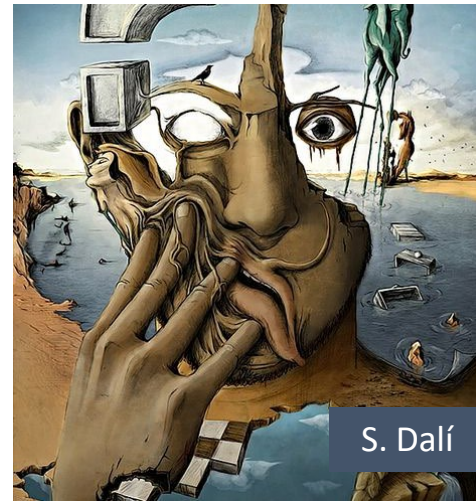
# Španělsko

jídlo, fotbal, moře, korida, umění, památky

- Pyrenejský poloostrov, Baleárské (Středozevní moře) a Kanárské ostrovy (Atlantik);
- Převážně hornatý povrch s centrální náhorní plošinou **Meseta**, na jihu **Sierra Nevada**, na severu **Pyreneje**;
- Hlavní centra **Madrid**, **Barcelona**, **Valencie**, **Grenada**, **Sevilla**, španělština, katalánština, křesťanství;
- Nejvýznamnější světová turistická destinace až 50 mil. turistů ročně;
- Konstituční monarchie, král, vláda, vše v Madridu, fotbal Real Madrid;
- Tenisová, cyklistická a fotbalová velmoc, ale také basketbal, házená ...



P. Picasso



S. Dalí



Korida

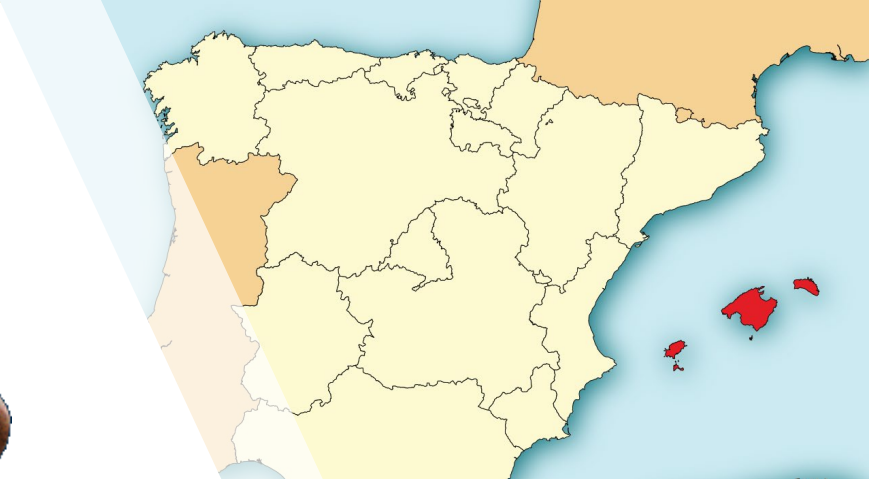


Paella



# Baleárské ostrovy (souostroví Španělska)

- souostroví na západě Středozemního moře, asi 300 km od Barcelony na jih, patřící Španělsku;
- Ostrovy Mallorca, Menorka, Ibiza;
- Největším z těchto ostrovů je Mallorca;
- Vyhledávaná turistická destinace, hory, koupání, cyklistika, Evropa, Euro;
- Mallorca rodiště Rafaela Nadala (tenis).



# Italská republika /Řím/

60 mil., Apeninský poloostrov, Sardinie, Sicílie

- NATO, EU, G7, Euro, Schengenský prostor;
- Na severu **Alpy, Dolomity**, k jihu pak **Apeniny**;
- Památky, moře, jídlo (pizza, těstoviny, zmrzlina);
- Moderní **Milano**, Starověký **Řím**, renesanční **Florence**, romantické **Benátky**, **Neapol** s Pompeii a Vesuvem ...
- Průmyslový a **bohatý sever**, zemědělský a **chudý jih**;
- Potr. průmysl, aut. průmysl, turistika, mafie, migrační krize.



papež František



Fiat 500





## The Roman Empire in 117 AD



# Starověký Řím

- Nejvýznamnější **zaniklá civilizace** pro vývoj v Evropě;
- **Latina** se stala základem řady evropských jazyků;
- **Vývoj křesťanství** jak západního tak později východního;
- **Italské městské státy** ve středověku, centrum kultury, ekonomického rozkvětu, obchodu.



# Itálie /ostrovyl/

- Sicílie
- Sardinie



# Řecko

Jih Balkánského poloostrova, asi 2 tis. ostrovů 20 % území

- Hlavní město **Athény**;
- **Mykénská kultura** asi 3 - 4 tis. let před. n. l. Starověké Řecko;
- **Řečtina, písmo alfabeta**, samostatná větev indoevropské jazykové rodiny;
- **Nejchudší země starých EU států** (málo úrodné půdy, absence nerostných surovin, socialistická politika);
- **Ortodoxní pravoslavné náboženství**.

- Pohoří Pindos s nejn. horou **Olympos**;
- Zemědělský stát s nízkou produktivitou, vyvinuté bankovníctví;
- Lodní doprava
- Athény a Pireus  $\frac{3}{4}$  hospodářství země.



# Řecká kultura

- Základy moderní evropské kultury;
- Filosofie, divadlo, astronomie, moderní medicínu nebo demokracii a právo.
- Kulturní rozhraní mezi západem a východem;
- Hudba, tanec, víno, zábava, řecký salát ...



# Rozdělený Kypr: Země na rozhraní mezi Evropou a Asií

- Nykósie, Euroasijský ostrovní stát, do r. 1960 Britská kolonie;
- Třetí největší ostrov ve Středoziemním moři (po Sardinii, Sicílii);
- Významná turistická destinace;
- Politicky rozdělen na křesťanský (pravoslavný) jih pod správou Řecka a okupovaný islámský sever pod správou Turecka;
- Jižní část je mezinárodně uznána, je členem EU a platí se zde Eurem.

