



# Východní Asie (Dálný Východ)

---

**Čína**

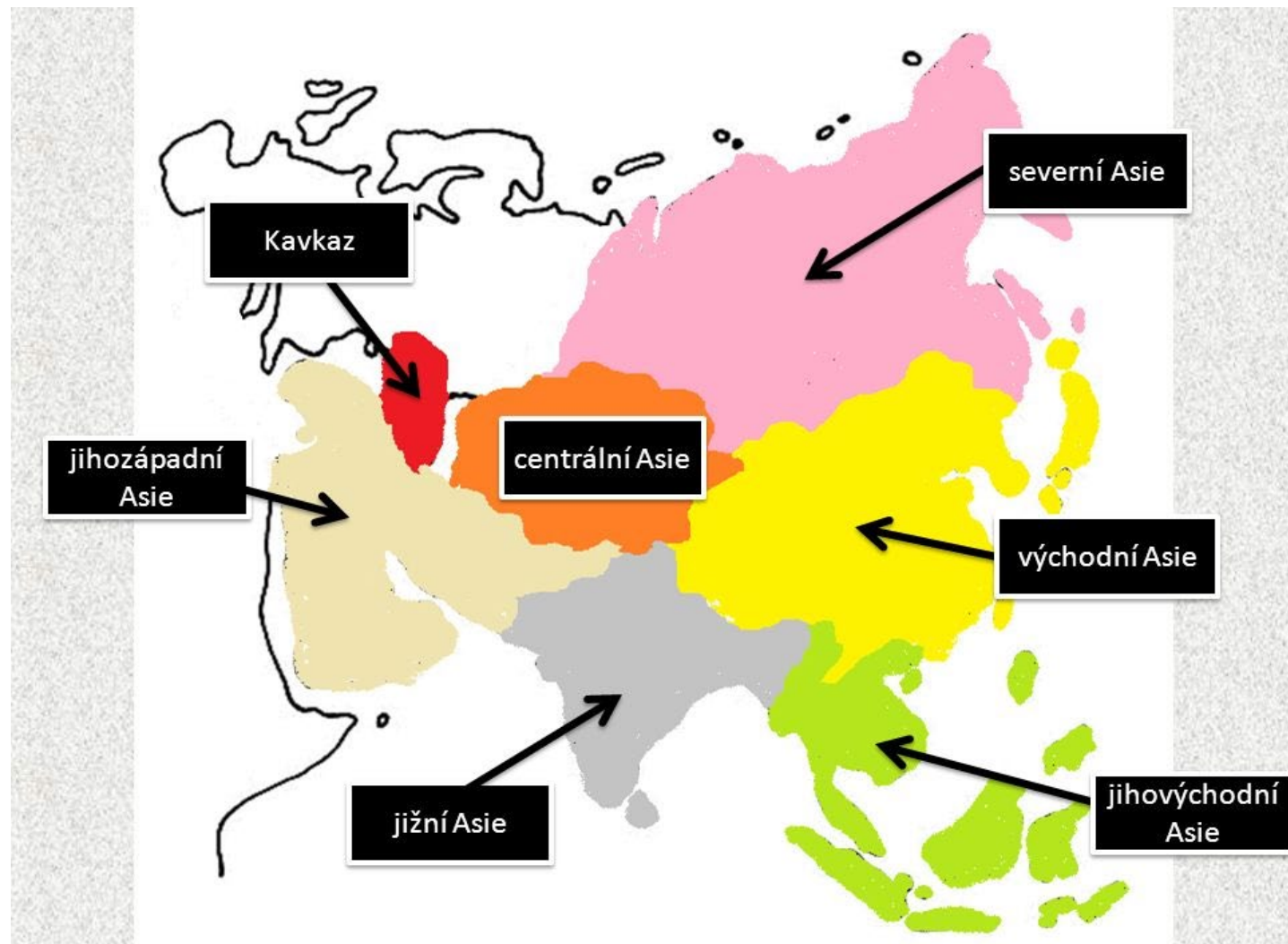
**Japonsko**

**Korea (severní a jižní)**

# Regiony Asie

## Geografické rozdělení

1. Severní Asie  
(Rusko – Sibiř)
2. Střední Asie  
(Kazachstán a okolí)
3. Západní Asie - Blízký Východ (Arabský pol.)
4. Jižní Asie  
(Indie a Pákistán)
5. Východní Asie - Dálný Východ  
(Čína, Japonsko)
6. Jihovýchodní Asie  
(Thajsko, Indonésie)



# VÝCHODNÍ ASIE

- Čína, Japonsko, S. a J. Korea, Mongolsko, Ostrov Tchaj-wan (Malajsie a Singapur tzv. Asijské tygři);
- **Velmi různorodé přírodní podmínky:** pouště (Gobi a Taklamakan), vysoká pohoří (Himaláje) až po monzunovou oblast s tropickými deštnými pralesy na jihu Číny;
- obyvatelstvo převážně **mongoloidní s přelidněností zejména na východě, velká plocha;**
- **Hospodářství panují rozdíly** Mongolsko a S.Korea, na druhé straně Japonsko, J.Korea a Čína **vysoká výkonnost, dynamika a růst;**
- **Významné řeky v Číně Jang-č-tiang (Dlouhá řeka) a Huang He (Žlutá řeka);**
- **turisticky navštěvované hlavně Čína a Japonsko, tradice, kultura.**



Region východně od pouště Gobi, kulturně pod vlivem čínštiny, konfucianismu, buddhismu a taoismu. Někdy označován jako Dálný Východ.

# Japonsko

„Země vycházejícího slunce“

- 4 Ostrovy;
- patří k nejvyspělejším ekonomikám světa (G6);
- elektronika, osobní automobily, motorky, lodě, vlaky;
- země inovací, počítačů .. Robotiky;
- Hirošima, Nagasaki (2.světová válka);
- zemětřesení a Tsunami (Fukušima);
- japonská kultura a zvyky /čaj, samurajové, jídlo, rodina/;
- největší počet sebevražd, vysoký věk.



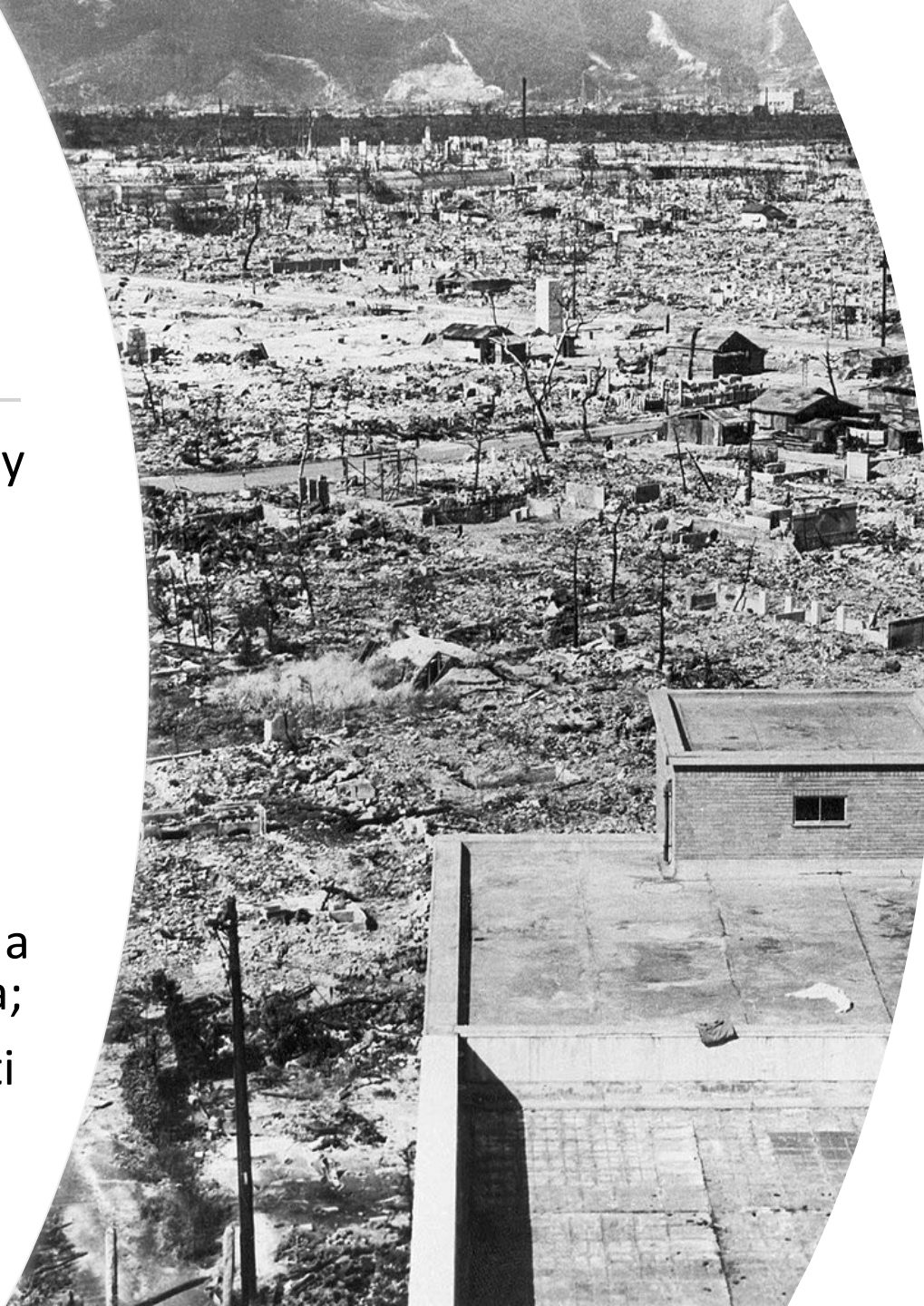
# Japonsko

- Sushi, čajový obřad ...
- Sony, Panasonic ...
- Automobily ...
- Samuraj, Gejša



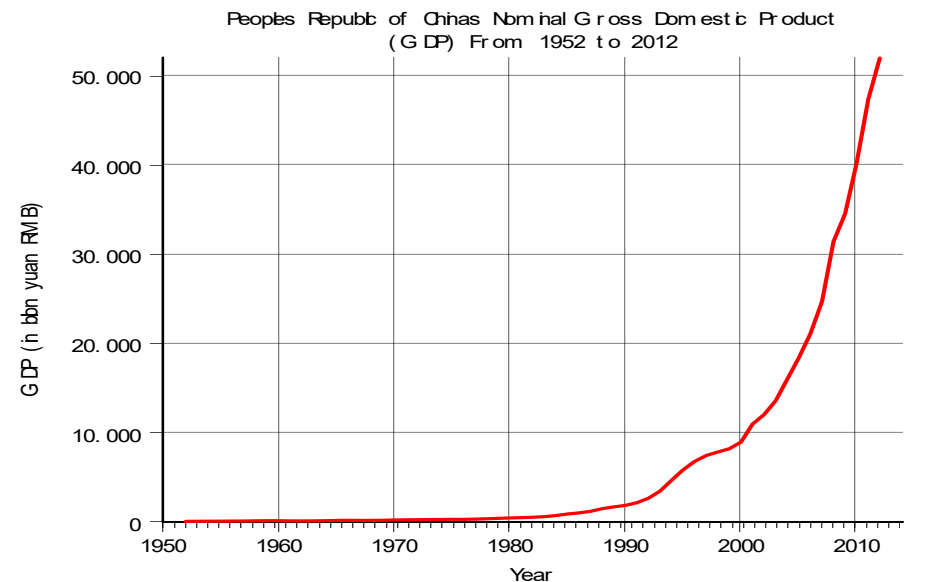
# Hirošima a Nagasaki

- 6. a 9. srpna 1945 byly svrženy na japonská města 2 atomové bomby;
- Japonci odmítali kapitulaci;
- Odveta za Pearl Harbor;
- Psychologický účinek a mezinárodní publicita;
- Zastrášení Ruska proti expanzi v západní Evropě.



# Čína (Čínská lidová republika)

- totalitní systém s komunistickou stranou, 1,4 miliardy obyvatel, právo veta OSN;
- povoleno soukromé podnikání, překotný hospodářský růst (3.místo na světě);
- hutnictví, auta, petrochemie, textilní průmysl;
- kosmický a jaderný program;
- porušování lidských práv, problémy s ekologií, špionáže v zahraničí;
- Nejstarší historická civilizace /papír, hedvábí, čaj, těstoviny, porcelán/;
- velká čínská zed' /symbol/, příroda, památky;
- symbol Číny Panda, jídlo, čaj, medicína.





## Velká čínská zeď

- Symbol Číny, památka UNESCO, nejdelší stavba světa;
- Celková délka s odbočkami až 9 000 km (až 21 000 km);
- Ochrana Číny před mongolskými nájezdy;
- Různé materiály v místě zdroje