



Česká republika

Součást Evropy
Historický vývoj
Rozloha a povrch

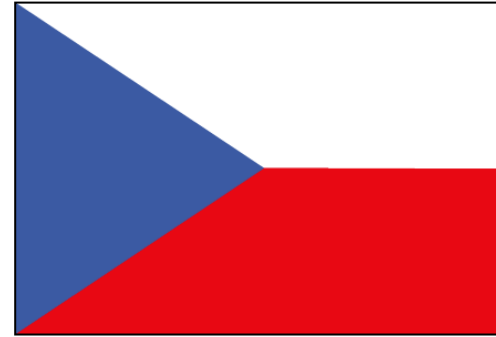


Česko jako součást Střední Evropy

Polsko	Visegrádská čtyřka
Česko	Nižší životní úroveň
Slovensko	
Maďarsko	
Německo	Alpské státy
Švýcarsko	Vyšší životní úroveň
Rakousko	
Lichtenštejnsko	

„Srdce Evropy“
„Schengen“
„Limes Romanus“
„Železná opona“
„Visegrád V4“

Základní údaje



Název: Česká republika, Česko
vznik 1. 1. 1993 rozpadem
Československa;

Rozloha: 78 866 km²
(jako např. Srbsko, Rakousko);

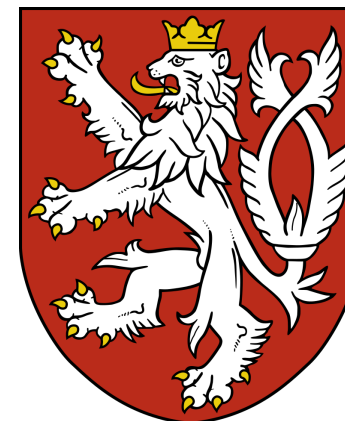
Počet obyvatel: 10 306 709;

Hustota osídlení: 130 obyvatel/km²

Hlavní město: Praha (1,24 mil. obyvatel);

Státní zřízení: parlamentní demokracie.

Přemyslovská
„plamenná orlice“



Český dvouocasý lev



Limes Romanus

Hranice Římské říše



Základní údaje ...

Hlava státu: prezident volený „přímo“ na pět let;

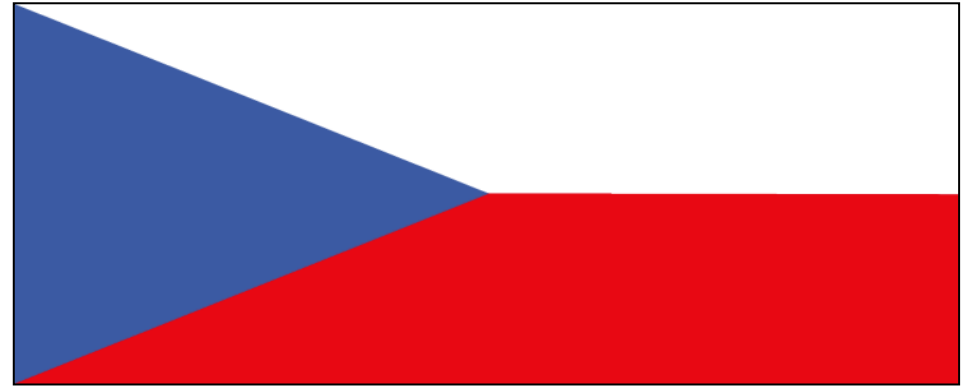
Správní členění: 14 krajů (od 1. 1. 2002);

Státní symboly: hymna, vlajka, znak, měna;

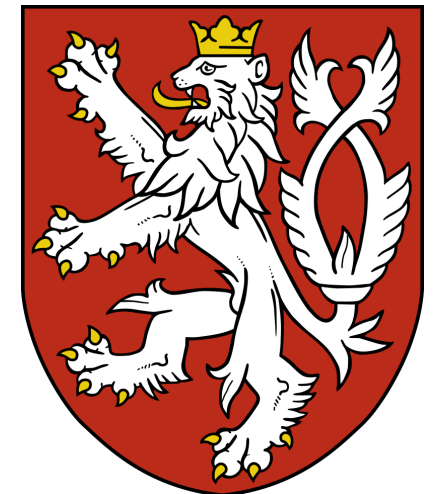
Jazyky: čeština;

Měna: česká koruna (Kč);

HDP: asi 28 000 \$ na obyvatele.



Velký státní znak



Malý státní znak

Kolik máme v ČR krajů?

V České republice máme 14 krajů:

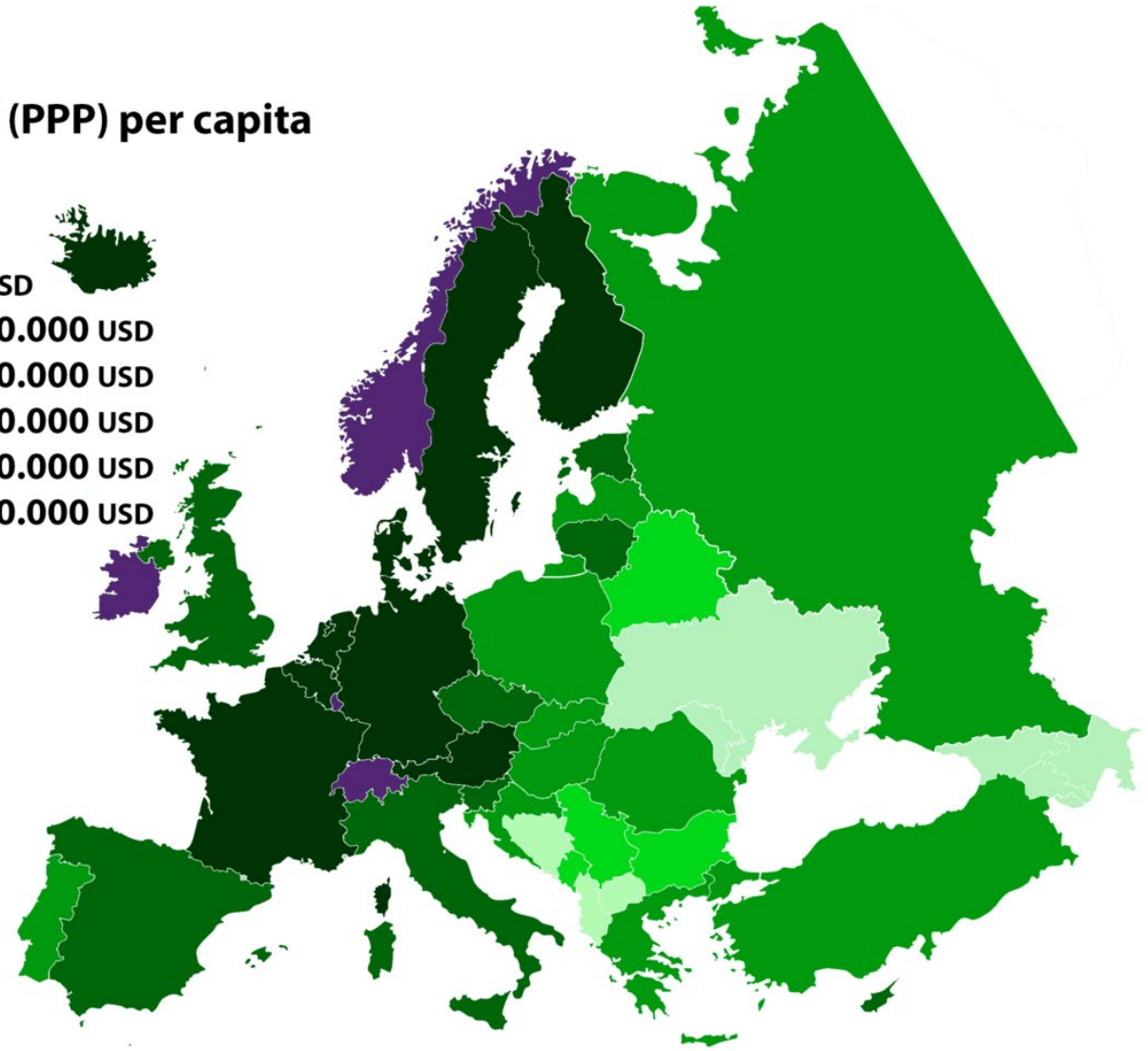
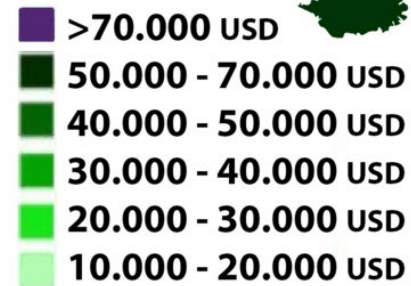
1. Středočeský
2. Jihočeský
3. Plzeňský
4. Jihomoravský
5. Vysočina
6. Moravskoslezský
7. Ústecký
8. Olomoucký
9. Královéhradecký
10. Pardubický
11. Zlínský
12. Karlovarský
13. Liberecký
14. Praha



HDP na obyvatele Evropa

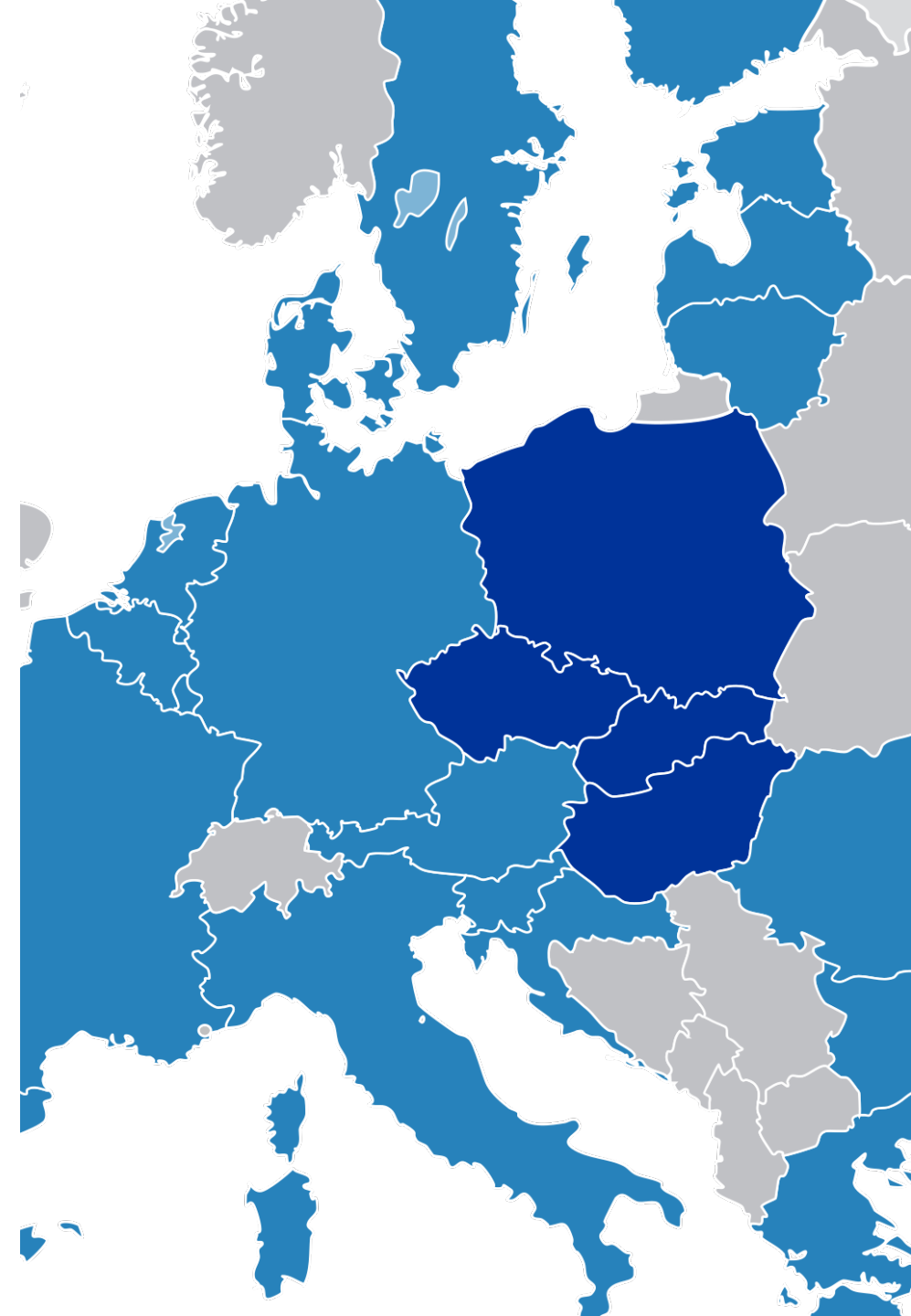
- Přibližné srovnání ekonomické úrovně země;
- Rozpočítán na obyvatele;
- HDP je souhrn všech příjmů země vydělený počtem obyvatel;
- PPP je schopnost koupit stejné zboží na různých trzích metoda „spotřebního koše“.

GDP (PPP) per capita



Visegrádská skupina ozn. V4

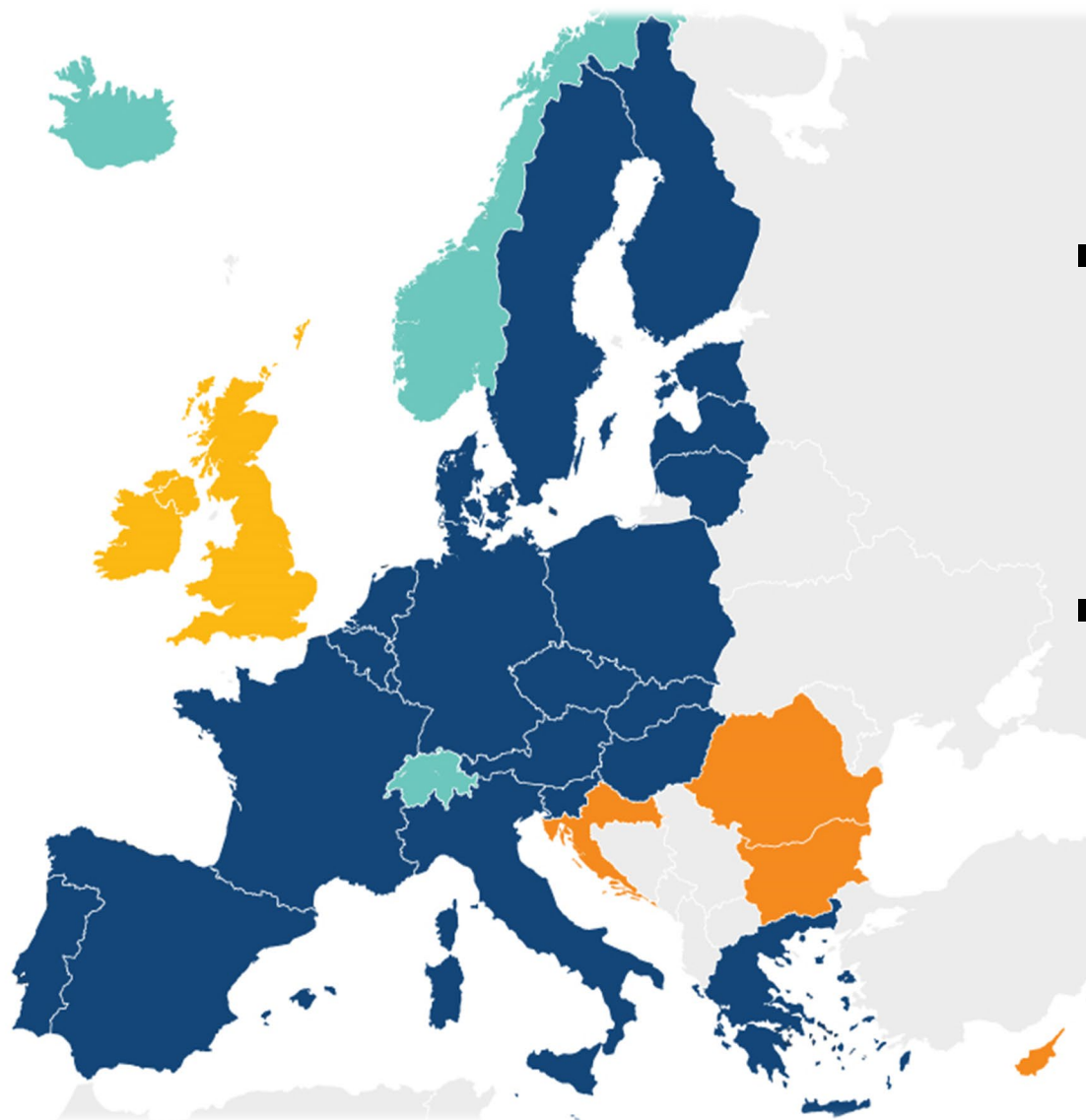
- **Regionální uskupení** čtyř středoevropských států: České republiky, Maďarska, Polska a Slovenska;
- Visegrád (Maďarsko) v roce 1335 setkání uherského, českého a polského krále, se stalo **symbolem nového spojení**;
- Vznikla v roce 1991 podepsáním deklarace členských států V4 o úzké spolupráci na jejich cestě k evropské integraci;
- Všechny **státy bývalého „východního bloku“** s problémy v oblasti ekonomiky, státní zprávy.



Schengenský prostor

Úspěch evropské integrace

- státy Schengenu a EU
- státy Schengenu mimo EU
- kandidáti na členství v Schengenu (EU)
- státy EU mimo Schengen



- **Zóna volného pohybu, obchodu, 3.5 mil. lidí denně jen na pas nebo občanku;**
- **Vesnice Schengen (symbol), kde se stýká hranice Německa, Francie a Lucemburska;**
- **Země Schengenu, 27 Evropských států, kde je možno překročit hranice na kterémkoliv místě bez hraniční kontroly.**

Železná opona

- **neprostupná hranice mezi západním a východním blokem v době „studené války“**
- pod vlivem USA, západní blok, **NATO**;
- pod vlivem SSSR – východní blok, **Varšavská smlouva (včetně Československa)**;
- „Symbolem“ rozdělení se stala **Berlínská zeď 1961** mezi Západním a Východním Berlínem.

V ČR hranice od roku 1952 jako reakce na útoky lidí přes hranici, 2 – 10 km zóna **System 3 plotů /zakázané a hraniční pásmo/**

- 2,5 m vysoký ostnatý drát
- Poté plot s vysokým napětím 3000 – 6000 V
- třetí jako ochrana před zvěří



Geograficky: Střední Evropa, vnitrozemský stát;

Geologicky: Rozhraní České vysočiny a Karpat;

Podnebně: severní mírný pás, mírné kontinentální klima;

Hydrologicky: hlavní evropské rozvodí „střecha Evropy“;

Dopravně: křižovatka cest (tranzitní země);

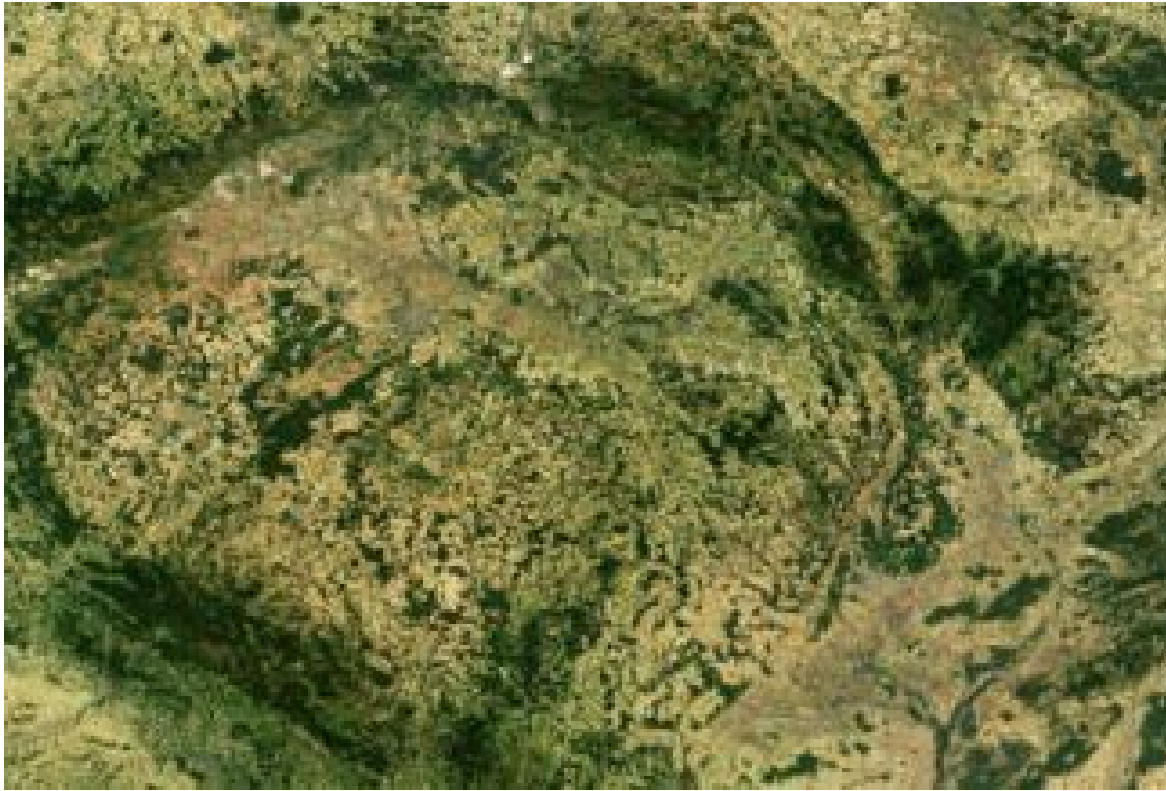
Geopoliticky: středoevropský stát **druhého světa.**

Poloha ČR

Poloha v zeměpisné síti:

- Hlavní rovnoběžka 50 s.š. (Praha);
- Hlavní poledník 15 v.d. (Jindřichův Hradec);
- Nejsevernější Lobendava (51°03' s.š.);
- Nejjižnější Vyšší Brod (48°33' s.š.);
- Nejzápadnější Krásná (12°05' v.d.);
- Nejvýchodnější Bukovec (18°51' v.d.);
- 27 minut rozdíl časů (východ a západ).





Hranice ČR

- Sousedí se čtyřmi státy
- Patří mezi nejstarší v Evropě (jedno tisíciletí), více viz. historie ČR
- Vznikla jako hranice přirozená

Střední Evropa

přírodní podmínky

- **Mírný podnebný pás** s oceánským na severu a západu s postupným kontinentálním klimatem;
- Polsko a Německo jediní **přístup k Severnímu moři /Baltskému/**;
- **Listnaté a smíšené lesy**, pestrý povrch /pole místo lesů/.
- **Pohoří Alpy** (Švýcarsko, Německo, Rakousko), **Karpaty** (Slovensko, ČR);
- **Významné toky jako dopravní cesty**: Rýn, Labe, Odra, Visla, Dunaj;
- **Velké jezera** – Balaton, Bodamské, Ženevské ...

